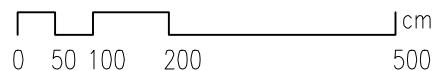


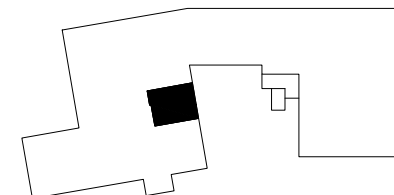
LEGENDA

OPRAWY OŚWIETLENIOWE:

- 1 – Oświetlenie np. Plafon LAMPA SUFITOWA MAYO R10374 metalowa natynkowa LED aluminium szczotkowane lub równoważne
 2 – Oświetlenie np. Circle LED 40W 4000K 600x600 lub równoważne
 3 – Oświetlenie np. Fuzo LED 29W 3000K 420mm x420mm OPAL lub równoważne
 4 – Oświetlenie np. REDL LIGHT STUDIO Marc R10126 IP54 9,2/6,5cm lub równoważne



Nr Pom.	Nazwa pomieszczenia	Rodzaj posadzki	Powierzchnia m ²
0.1	ŁAZIENKA DLA DZIECI	TERAKOTA	11,8



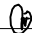
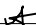




schemat budynku

UWAGI

LAMPY PUNKTOWE CYLINDRYCZNE – ROZSTAW DOPASOWAĆ TAK ŻEBY ZNAJDOWAŁY SIĘ BEZPOŚREDNIO NAD CERAMIKĄ

UWAGA ! RYSUNEK NALEŻY ROZPATRYWAĆ RÓWNOCZEŚNIE Z RYSUNKAMI BRANŻOWYMI. W PRZYPADKU STWIERDZENIA NIEZGODNOŚCI NALEŻY POINFORMOWAĆ PROJEKTANTÓW.

UWAGA ! W PRZYPADKU JAKICHKOLWIEK WĄTPLIWOŚCI SKONSULTOWAĆ SIĘ Z PROJEKTANTEM

Obiekt:	Przebudowa pomieszczeń w Miejskim Przedszkolu nr 1		Skala:
Adres obiektu:	ul. Mickiewicza 33, 37-600 Lubaczów,dz.2354/8		1:100
Inwestor:	Gmina Miejska Lubaczów		
Adres inwestora:	ul. Rynek26,37-600 Lubaczów		Data:
Tytuł rysunku:	RZUT PARTERU CZ.2-WIDOK SUFITÓW		01.2016r.
Zespół projektowy			Nr Rysunku:
			A-10
Imię i Nazwisko	Specjalność	Nr uprawnień	Podpis
inż. Zygmunt Motyka	architektoniczno-konstrukcyjna	WBPP/ZNB/LUB/79/3,17/52/82 409/68	
inż. Piotr Niedźwiecki	konstrukcyjna		
inż. Wacław Czarnik	konstrukcyjna		
mgr inż. Marcin Koszczan	konstrukcyjna		
mgr inż. Anna Kozłowska	konstrukcyjna		
mgr inż. Ewa Brogowska	konstrukcyjna		
mgr inż. arch. Angelika Czech	architektoniczna		